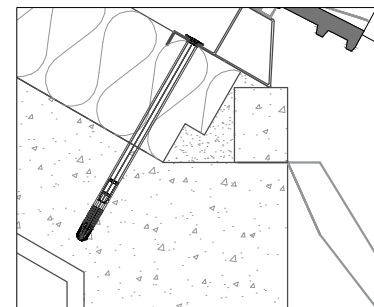
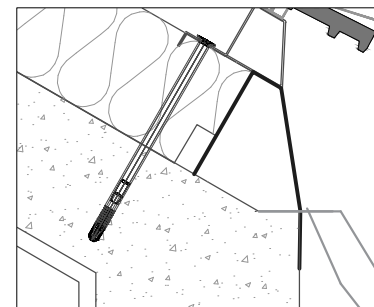


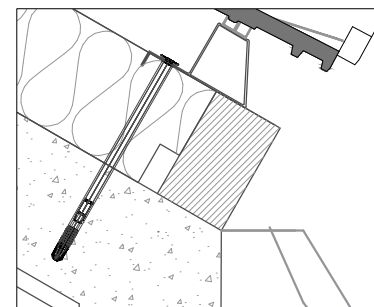
**Alero - Eave - Egöt**



**Detalle 1/5**



**Detalle 1/5**



**Detalle 1/5**

\* La terminación del alero puede ejecutarse de las siguientes formas:

- Perfil metálico
- Listón de madera
- Ladrillo hueco cerámico

Deberán adaptarse las medidas de dicha terminación a las del panel BORJATHERM

**Escala**  
1/10  
para/cor/pour DIN A4

**TIPO DE TEJA/TYPO OF TILE/TYPO DE TUILE: TB-4**

Dimensiones/Dimensions/Dimensions: 442 x 258 mm

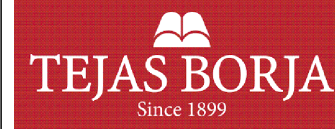
Pendiente min. recomendada/ Min. pitch recommended/Pente Minimum: 30%-17° (\*)

Unidades por m²/Unites sqm/Unités m²: 12,8 tejas/tiles/tuiles

Uds por ml/Units per ml eave line/Ut. par ml agoût: 5 tejas/tiles/tuiles

Ancho útil/Useful width/Largeur utile: 205 mm

Paso de rastrel/Batten distance/Côte de l'iteau: 370 mm



[www.tejasborja.com](http://www.tejasborja.com)